

---

**COMMUNIQUÉ  
DE PRESSE**

Montpellier,  
26 février 2019



**APEF,  
UNE MARQUE  
EMPLOYEUR  
QUI VEUT TENIR  
SES PROMESSES**

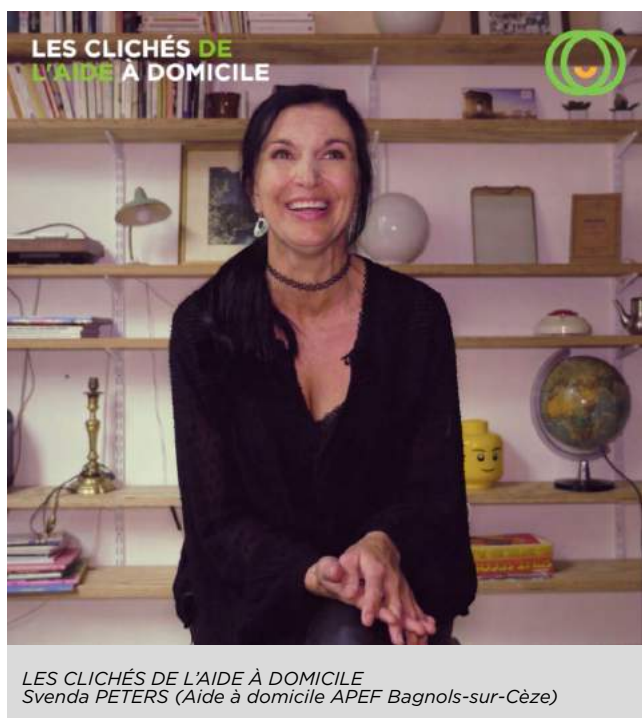
Le métier de l'aide à domicile est annoncé comme l'un des plus porteurs en termes de création d'emploi pour les années à venir. Pas surprenant au vu du vieillissement de la population et de l'aspiration des aînés à rester chez soi le plus longtemps possible. Ces métiers vont donc jouer un rôle essentiel dans notre société en France.

Dans ce contexte, l'enseigne APEF a pris un virage en 2018 en revoyant sa plateforme de marque, ses valeurs et en modernisant son discours. Elle se positionne désormais comme une marque qui tient ses promesses en mettant ses salariés sur le devant de la scène.

“

**APEF met ses salariés sur le devant de la scène. Ensemble, ils souhaitent casser les clichés sur ces métiers malheureusement peu valorisés**

”



Elle a d'ailleurs commencé en lançant un **casting national auprès de tous les intervenants** afin de sélectionner 8 personnalités qui représenteront APEF via des vidéos courtes et rythmées. L'objectif est d'apporter un **regard frais sur ces métiers, bousculer la tendance actuelle** qui dramatise la réalité du secteur, et **valoriser des personnes passionnées qui font ce métier par vocation et invitent d'autres à les rejoindre**. Les vidéos traitent de sujets très différents, elles sont disponibles sur notre nouveau site [apefreclute.fr](http://apefreclute.fr).

Le réseau, qui sera présent au **salon TAF les 13 & 14 mars au Parc des Expositions à la fois à Montpellier et à Toulouse**, recherche sans cesse de nouveaux collaborateurs bienveillants qui ont envie d'apporter du confort de vie aux familles. Les personnes intéressées sont invitées venir postuler directement à notre stand.



## Une quinzaine de postes proposés sur la Région ”

ASSISTANT(E) DE VIE  
AIDE MÉNAGER(E)  
GARDE D'ENFANTS  
JARDINIER(E) / BRICOLEUR(SE)



### Agences participantes :

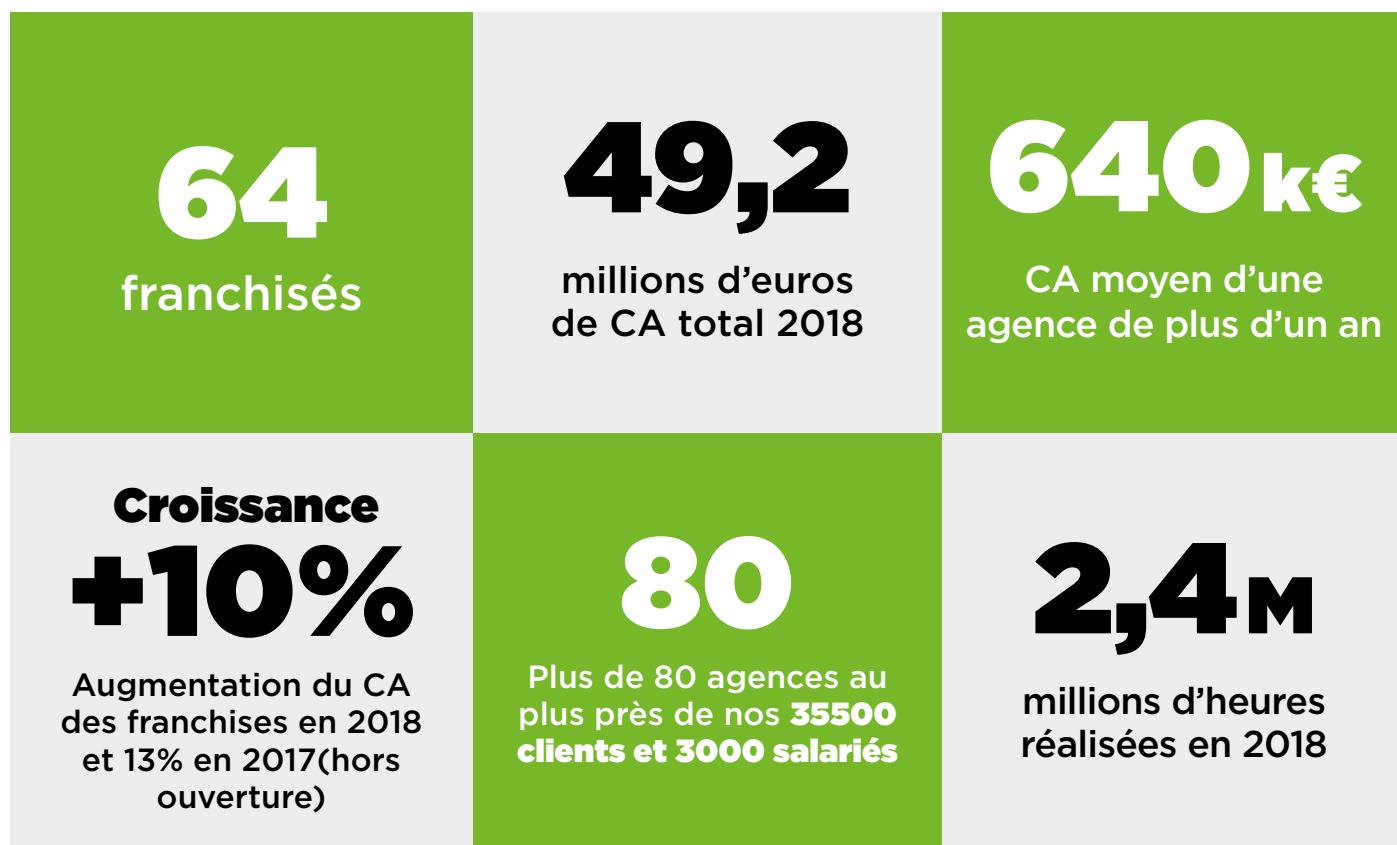
Jacou/Clapiers, Juvignac, La Grande Motte, Lattes, Lunel, Montpellier, Saint-Jean, Toulouse.



**COMMUNIQUÉ  
DE PRESSE**

Montpellier, 26 fev. 2019

# APEF en chiffres



- Le label « Leader du service 2017 » par le magazine Capital <sup>(1)</sup>
- 93% de clients satisfaits en 2018 <sup>(2)</sup>
- 25200 missions et 160000 heures confiées en 2018 par nos partenaires
- Plus de 25 ans d'expérience
- Certifié NF SERVICE depuis 2004
- Franchiseur depuis 2006
- Une marque du groupe OUI CARE depuis 2016

(1) Enquête réalisée par le magazine Capital et l'institut Statista auprès de 20 000 consommateurs. Les critères étaient l'attention portée à la clientèle, le niveau d'expertise professionnelle et la volonté ou non de recommander l'enseigne à son entourage. APEF a été élue n°1 dans la catégorie « enseigne multiservice à domicile » avec la note de 7,49/10.

(2) Étude réalisée sur un panel de près de 4000 clients



■ **Contact presse :**  
Charlotte JUSSEAU : 04 67 15 31 43  
charlotte.jusseau@apef.fr  
Marie GUITTET : 04 67 15 31 43  
marie.guittet@apef.fr

**COMMUNIQUÉ  
DE PRESSE**

Montpellier, 26 fev. 2019